

DB Marshal

La soluzione per la condivisione dei dati

A chi è rivolto

Piccole aziende dei settori:

- Alimentare
- Commercio all'ingrosso

Software Dylog
Compatibili:

- OpenManager
- OpenFashion
- Make
- Manager Up
- Fashion Up
- Maker Up

Analisi del contesto

Ormai sempre più spesso, le molteplici esigenze delle aziende impongono che le varie aree che le costituiscono, si dotino di sistemi informativi specialistici (Sistema di produzione e logistica, sistema amministrativo, sistema di raccolta ordini e fatturazione, sito di e-commerce, gestione della logistica, C.R.M., etc...).

La risposta a queste esigenze è inevitabilmente quella di dotare le singole aree di sistemi informativi specialistici e quindi, molto spesso, tra loro non integrati. Nasce quindi la necessità di condivisione delle informazioni tra queste diverse "anime" che costituiscono il sistema informativo aziendale.

Se il sistema contabile/amministrativo, oppure il sistema di raccolta ordini e di fatturazione sono Dylog Linea Open, questo problema ha una soluzione: DB Marshal.

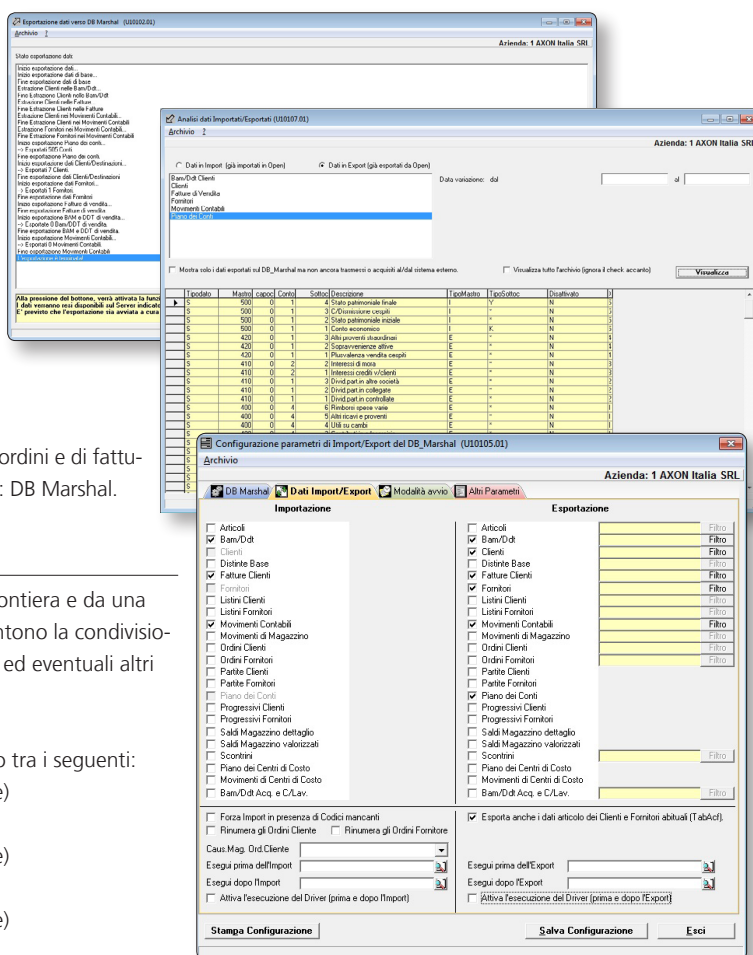
Cosa è DB Marshal?

DB Marshal è un sistema software composto da un database di frontiera e da una serie di moduli software che, opportunamente configurati, consentono la condivisione e lo scambio delle informazioni tra i software della Linea Open ed eventuali altri sistemi esterni.

Il database utilizzato per contenere le informazioni può essere uno tra i seguenti:

- Microsoft SQL Server 2000 (commerciale)
- Microsoft SQL Server DESKTOP ENGINE (MSDE) (gratuito)
- Microsoft SQL Server 2005 (commerciale)
- Microsoft SQL Server 2005 Express Edition (gratuito)
- Microsoft SQL Server 2008 (commerciale)
- Microsoft SQL Server 2008R2

Il database contiene una semplice ma completa lista di tabelle relazionali tramite le quali è possibile leggere (e quindi condividere) i dati della Linea Open, oppure inviargli documenti e movimentazioni.



Come funziona DB MARSHAL?

Attraverso un potente strumento di configurazione, si definiscono le tipologie di dati che devono essere condivisi o scambiati con gli altri sistemi esterni.

Sempre a livello di configurazione si definisce le tempistiche e le modalità con cui i dati sono condivisi o scambiati. Al fine di chiarire subito ed in modo semplice le potenzialità del DB MARSHAL, elenchiamo ora alcune delle situazioni che può gestire:

- È possibile pubblicare sul DB MARSHAL l'anagrafica degli articoli ed i listini di vendita ed acquisire gli ordini di vendita che l'azienda raccoglie attraverso un sistema di e-commerce
- È possibile inviare al DB MARSHAL gli ordini clienti che man mano vengono immessi in OpenManager affinché il sistema di produzione che co-utilizza DB MARSHAL possa avviare la produzione in base ad essi. Una volta terminata la produzione, il DB MARSHAL sarà in grado di acquisire in OpenManager i documenti di trasporto i DDT emessi dal sistema di logistica connesso alla produzione. Per ottenere questo il DB MARSHAL consente la condivisione degli archivi di base quali clienti, articoli, distinte base, etc...

Con che rapidità funziona lo scambio dati da e per il DB MARSHAL?

Grazie al potente strumento di configurazione di cui dispone il DB MARSHAL, è possibile gestire sia situazioni molto semplici in cui è l'operatore che decide quando pubblicare i dati sul DB MARSHAL e quando acquisire i dati da esso, sino a giungere a configurazioni estremamente sofisticate in cui sono i sistemi che colloquiano con OpenManager attraverso il DB MARSHAL che, con un meccanismo a eventi, pilotano passo a passo le operazioni che il sistema deve compiere. Si può quindi ottenere che, ad esempio, il DB MARSHAL esporti gli archivi di base con cadenza oraria mentre acquisisce i documenti prodotti dal sistema esterno mano a mano che questo li scrive nel DB MARSHAL.

Quali sono i dati che il DB MARSHAL tratta?

Il sistema è in grado di lavorare sia in abbinamento a OpenManager che a OpenFashion che a Make, ed è quindi in grado di gestire anche i lotti che le taglie ed i colori.

Riportiamo di seguito una lista delle tipologie di dati che DB MARSHAL tratta. Attraverso la documentazione tecnica è poi possibile vedere come ogni singola tipologia di dato può essere configurata per il trattamento.

Tipo di Dato	Descrizione	Tipo di Dato	Descrizione
TAB	Parametri tabellari di base come le serie articoli, gli agenti, i depositi, le tabelle di look-up, etc...	MOCR	Movimenti di costo/ricavo
ART	Articoli di magazzino con Lotti, Serial Number, Taglie e colori	PRF	Partite aperte E/C fornitori
CLI	Clienti e punti di vendita/consegna	MOM	Movimenti di magazzino
FOR	Fornitori e punti di consegna	DDT	BAM/DDT di vendita
CDC	Centri di costo/ricavo	FAT	Fatture di vendita
LIS	Listini di vendita	TCKT	Scontrini prodotti dalla vendita al banco
PDC	Piano dei conti	GIA	Giacenze di magazzino
DOC	Ordini clienti	SMV	Saldi di magazzino valorizzati
DOF	Ordini fornitori e di C/to Lavoro	DDF	DDT fornitore, di acquisto o di conto lavoro
DBA	Distinte Base	COM	Anagrafica commesse
MOV	Movimenti contabili di fatture, pagamenti, incassi, giriconti, etc..	CIT	Banca data dei comuni
PRC	Partite aperte E/C clienti	PAR	Partite aperte Estratto Conto clienti/fornitori

Per informazioni

Numero Verde: 800 98 48 98

Email: info@dylog.it

Sito web: www.dylog.it